

LED
Lili
The Linear Lighting

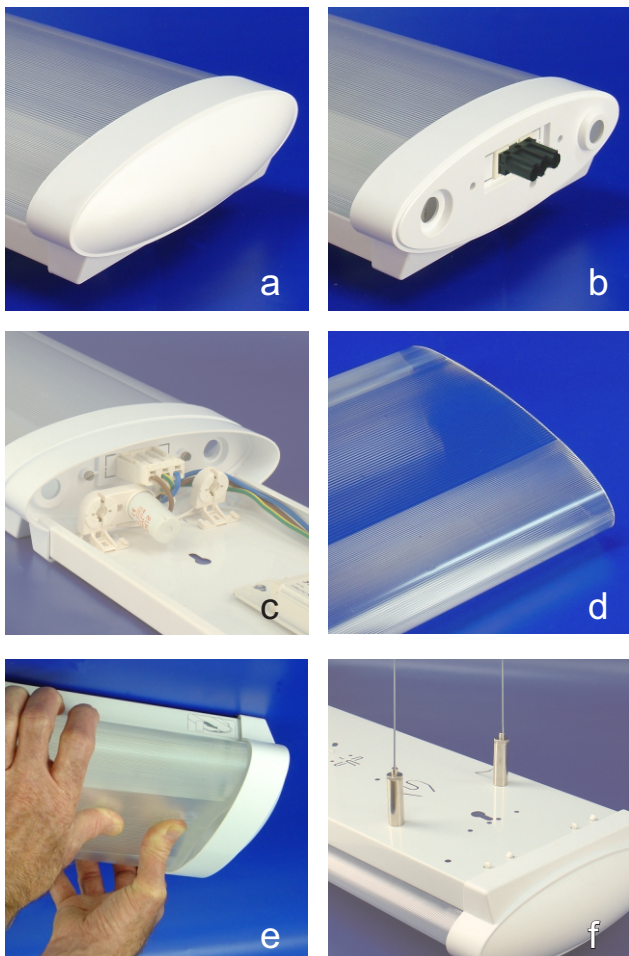
Lili, the linear lighting ...

LiLi is an "all-purpose" luminaire range. Its curved and sober look suits all kind of environments, such as offices, schools, halls, kitchen, etc ... Two types of end caps are available ; the classic-one (a), for individual luminaires, or the "midcap" (b), for line installations (c) (with or without rapid connectors). The diffuser (d) is in PMMA (clear or frost), in PC (opal) or in UV stabilised Polystyrene (clear or opal), and is removable by sliding, without any tools (e). LiLi is also available with a cable suspension (adjustable), for individual or line installations (f).

Electrical specifications:

- Optional:- cable suspension.
- 1-10 V / DALI sensor.
- through wiring in the base: (3 x 2.5 mm²).
- Emergency module: 3 hours.*

*: On request, please contact us.



LiLi est un appareil d'éclairage multi-usages et polyvalent. Son look arrondi et contemporain lui permet de se sentir à l'aise dans tous les environnements, bureaux, couloirs, écoles, crèches ou cuisines.

*LiLi propose deux types d'embouts; l'un **classique** (a) pour un appareil individuel ou fermé, l'autre pour montage en **ligne** (b), avec possibilité de **connexion rapide** (c) et passage de câbles.*

*Le **diffuseur** (d) est disponible en PMMA (clair ou sablé), PC (opal) et en Polystyrène (UV stabilisé, clair ou opal). Il est amovible (e) par simple glissement dans l'embout, sans outils. Le luminaire LiLi peut également être suspendu sur câbles (f) (en option) en version unitaire et en montage en ligne.*

Spécifications électriques:

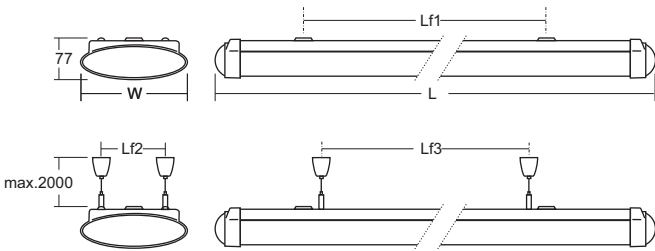
- câblage continu dans la base: 1 ou 3 phases (3 x 2.5 mm²) (5 x 2.5 mm²).
- Module d'éclairage de secours en option*: 3 heures.

*: Sur demande, veuillez nous consulter.

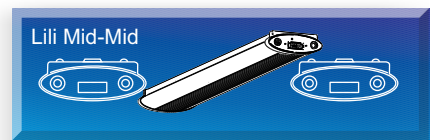


... with an elegant shape.

“ IP 44 ”

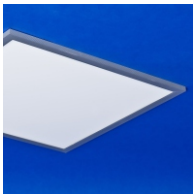


	L	W	Lf1	Lf2	Lf3	Kg
LiLi LED						
LiLi T5						
228W	1250	208	800	110	710	3.8
249W	1550	208	1000	110	910	5.4



See also our other luminaires on www.vlux.com ...

Office & similar



SUR LED

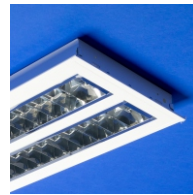
Housing: Aluminium



RES LED

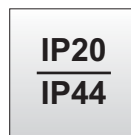
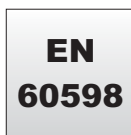
Housing: Steel

Industrial & similar



Eclips LED

Housing: Steel



V26.02.2018



Industrieweg Roosveld
B-3400 Landen Belgium
Tel. :32 (0) 11.88.09.00
Fax:32 (0) 11.83.22.22
www.vlux.com



The liabilities are bound to the published informations, which might be modified without notice.
Les informations fournies dans cette brochure sont données à titre d'exemple et peuvent être modifiées.